

レイカディア大学米原校

卒業生の地域貢献活動の状況について

～第1回 アンケート調査のまとめ～

サポートの会 第9期

地域活動プロジェクト リーダー川嶋佳代子

地域活動プロジェクト アンケート委員会

1. 目的

レイカディア大学は、高齢者の社会参加の意欲の高まりに応え、新しい知識・教養と技術を身に付け、地域社会の担い手として活躍できるよう支援している場です。

現在、多くのレイカディア大学卒業生が各方面で活躍され、有意義な生活を送っています。この調査は、レイカディア大学卒業生の活動実態把握と大学の存在意義を明らかにするため、また在学生の今後の活動指標とするために実施します。

2. 今回の調査方法

- ・アンケート調査対象者：レイカディア大学米原校 39期・40期・41期全学科卒業生全員
- ・調査の対象となる期間：令和2年10月から令和3年9月までの期間における活動
- ・調査の提出期限：令和3年9月17日調査票発送（HPアップ）～10月10日締切
- ・調査の提出方法：メールを主体としますが、封書での返信も可（手書きでOK）

3. 活動調査票の提出状況と活動状況について

(1) 3期・全学科の提出状況と活動状況・・・表①参照

- ・アンケートの対象133名に対し121名の提出があり、提出率は91%となりました。提出者の内109名（90%）と多くの卒業生が地域で活動を行っています。
- ・109名の活動は合計6,998回、17,671時間となり、1人当たりの活動回数は64回、活動時間は162時間と多くの方が活動されています。平均すると5.7日毎に2.5時間の活動です。

表① 3期全学科のまとめ表

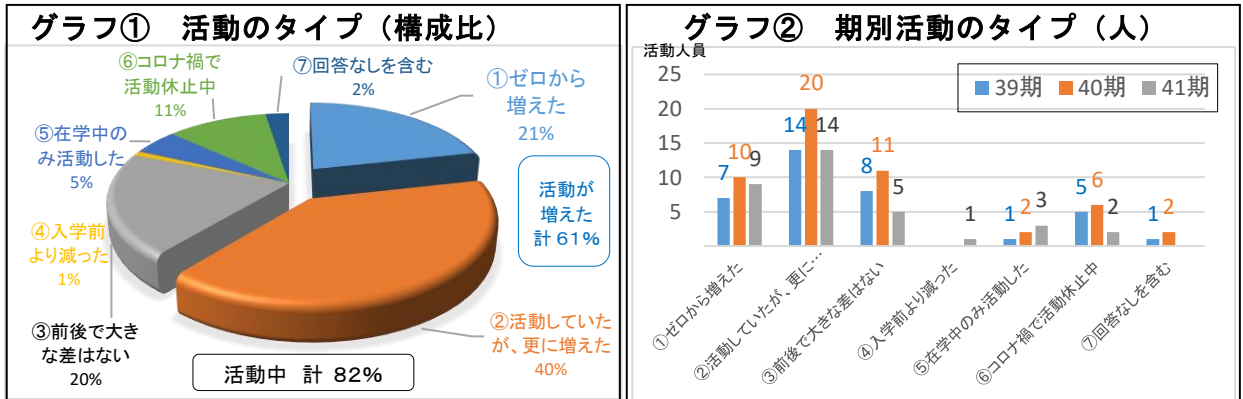
(単位：人、%、回、時間)

		学科 計			期別 計			合計
		園芸	北近江	健康	39期	40期	41期	
対象者	a	68	37	28	39	54	40	133
活動報告者	b	57	32	20	31	46	32	109
未活動報告者	c	3	3	6	5	5	2	12
連絡なし	d	8	2	2	3	3	6	12
提出率	(b+c)/a	88%	95%	93%	92%	94%	85%	91%
活動者割合(報告ベース)	b/(b+c)	95%	91%	77%	86%	90%	94%	90%
活動回数	e	4,181	1,494	1,323	1,379	3,009	2,610	6,998
1人当り年間活動回数	e/b	73	47	66	44	65	82	64
年間活動時間	f	9,763	4,509	3,399	3,959	6,373	7,339	17,671
1人当り年間活動時間	f/b	171	141	170	128	139	229	162

4. 卒業生の地域貢献活動の状況について

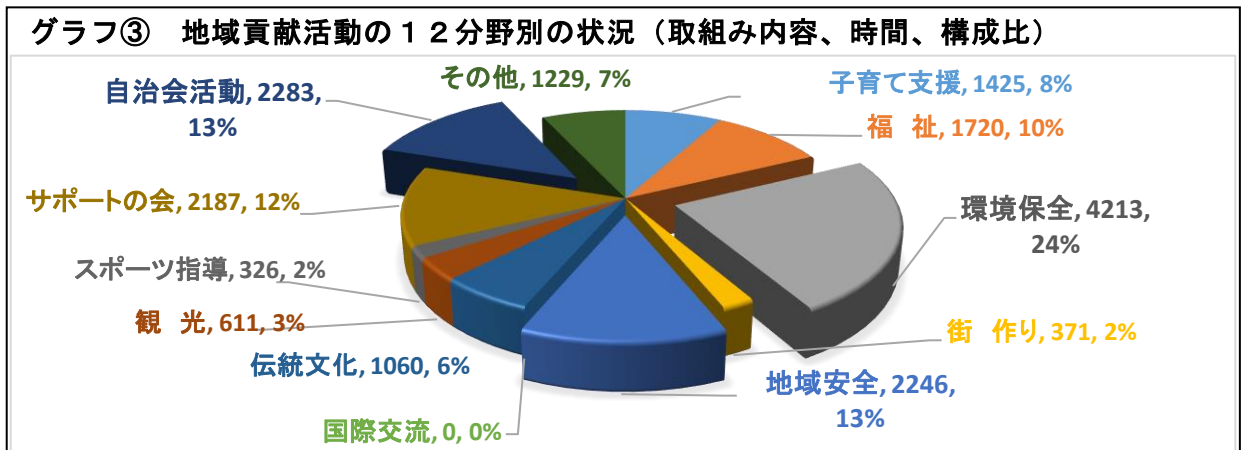
(1) 入学前と比べて今の取組み状況は？ ・ ・ ・ グラフ①②参照

- ・ 入学前より61%（タイプ②③④の計）の方が活動されており、元々取組みの意識は高い。
- ・ また、地域活動体験学習を契機にタイプ①ゼロから増えた21%が加わり計82%が活動中です。
- ・ 今後のアフターコロナでタイプ⑥コロナ禍で活動休止中の11%の方々を加えると、更に93%の方の活動が期待されます。



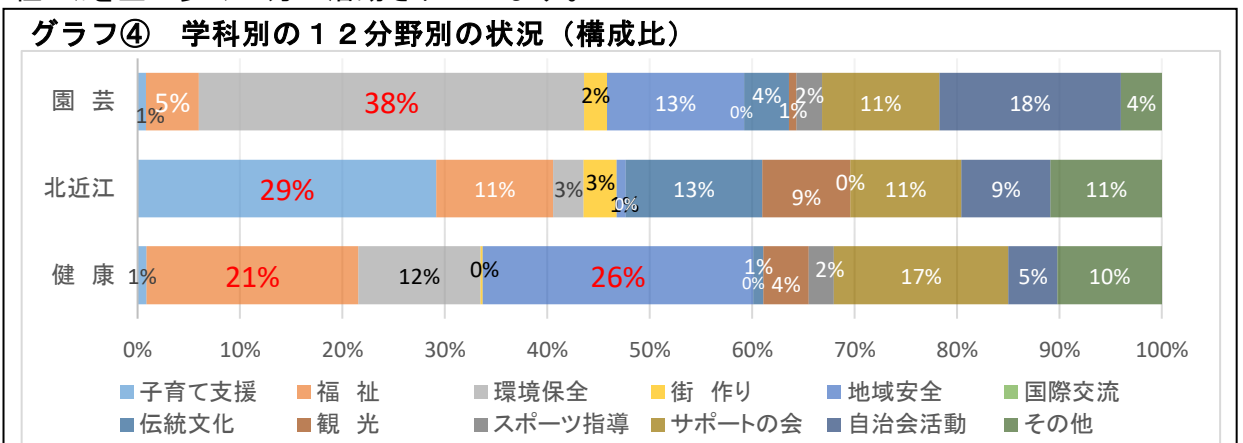
(2) 地域貢献活動の取組み内容は？ ・ ・ ・ グラフ③参照

- ・ 環境保全が24%、地域安全13%、自治会活動13%、ベスト3の区分で50%の過半となりサポートの会12%を加えると4区分で62%を占める。
- ・ その他の内訳は、ふれあい活動指導、人権啓発活動、ボーイスカウトの運営支援等指導者の活動と、ALSの患者サポート、骨髄バンク運営サポート等が挙げられる。
- ・ 活動区分6の国際交流は実績がない。



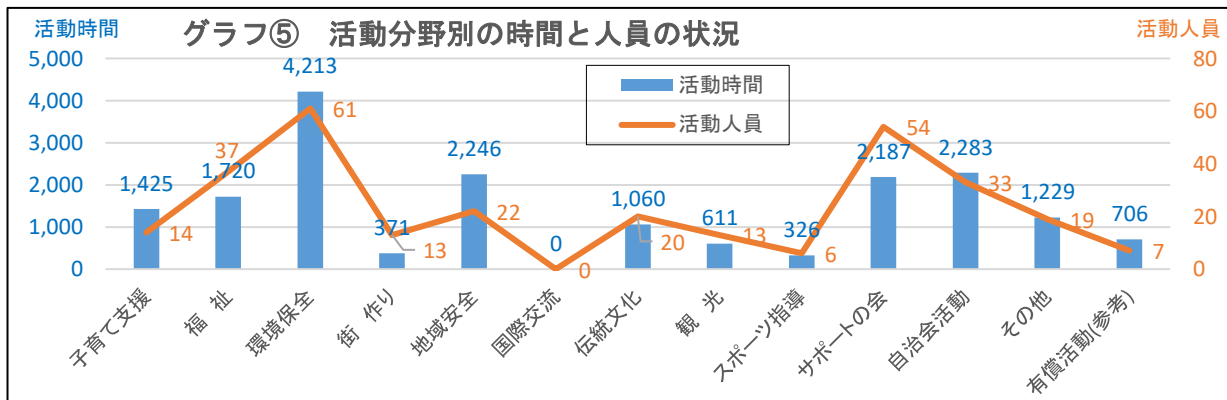
(3) 学科別の活動内容の特徴はどうか？ ・ ・ ・ グラフ④参照

- ・ 各学科の状況は、園芸は環境保全38%、北近江は子育て支援29%、健康は地域安全26%と福祉21%を主に多くの方が活動されています。



(4) 12分野別の活動時間と人員の状況は？・・・グラフ⑤参照

- ・活動人数は多い順に、環境保全に61人、サポートの会に54人、福祉に37人となる。
- ・地域安全（通学見守り）は22人で計2,246時間（102時間／1人当）、子育て支援が14人で計1,425時間（101時間／1人当）。少人数だが日数が多く、活動時間は100時間超と多い。



(5) 期別・全学科の時間・人員集計・・・表②参照

- ・前記③で記載の学科別特徴に対して、自治会活動や伝統文化（神社、仏閣護持）は学科の特徴よりは、地域の指導者として学科を問わず活動されています。
- ・参考調査：有償活動事例は、園芸シルバー登録、営農組合活動やコロナワクチン受付等あり。

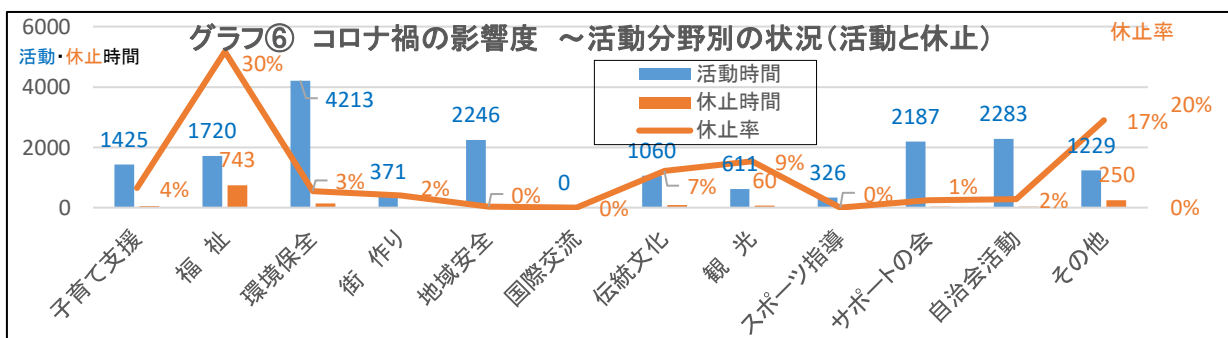
表②期別・全学科の時間・人員集計表

(単位:時間、人)

活動分野	39期						40期						41期						
	園芸		北近江		健康		園芸		北近江		健康		園芸		北近江		健康		
	時間	人員	時間	人員	時間	人員	時間	人員	時間	人員	時間	人員	時間	人員	時間	人員	時間	人員	
福祉	1	9	1	70	2				254	4	30	1	70	3	992	3			
	2	99	3	85	3	132	3	255	6	229	6	206	3	150	4	200	1	364	8
環境	3	687	15	25	4	123	2	510	14	96	5	284	5	2,475	13	13	3		
地域	4	19	2	80	2			51	2	66	2	6	1	149	4				
	5	102	4	15	2	4	1	178	3	25	1	882	5	1,028	5			12	1
文化 学習 スポーツ	6																		
	7	300	1	186	5			42	3	150	3	34	3	84	3	264	2		
	8			260	3			30	2	103	4			44	2	24	1	150	1
	9					48	1	50	1			24	1	192	2			12	1
サポートの会	10	155	5	102	4	24	1	672	17	381	8	499	6	292	9	6	1	56	3
自治会	11	964	5	150	3	50	2	186	8	143	4	112	3	578	7	100	1		
その他	12	50	3	20	1	200	1	342	3	416	4	117	4			54	2	30	1
合計		2,385	39	993	29	581	11	2,316	59	1,863	41	2,194	32	5,062	52	1,653	14	624	15
参考	99 プラス 参考調査:有償活動	100	1					160	2	206	2	200	1			40	1		

(6) コロナ禍の影響は？～活動分野別の状況・・・グラフ⑥参照

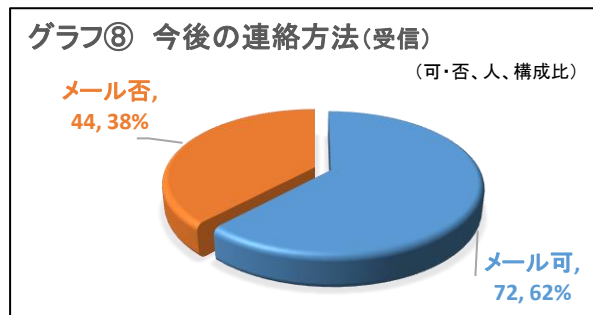
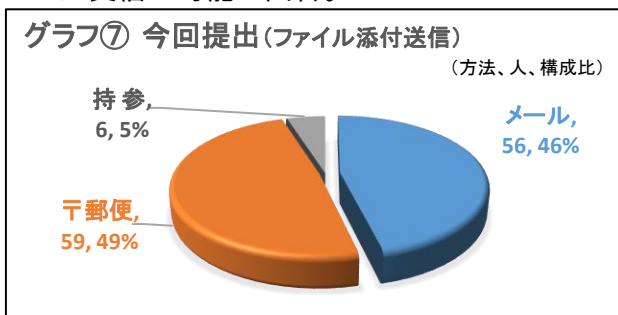
- ・活動中の17,671時間に対し、コロナ禍での活動休止報告は1,413時間で全体比7.4%の影響。
- ・対面活動の影響が大きく福祉関係が30%、次いでその他17%(2)前記参照、観光が9%と休止率が高い。その他には、図書館ボランティア、イベント関連のボランティアが含まれる。



5. 今回の提出状況について

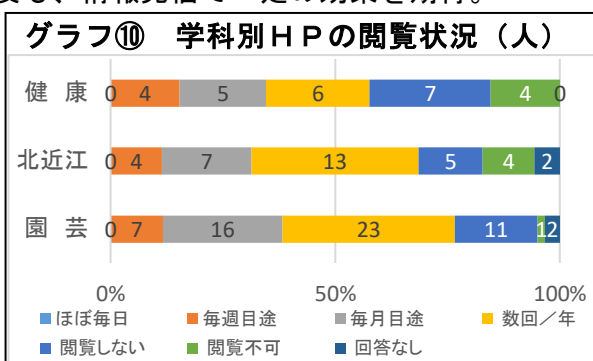
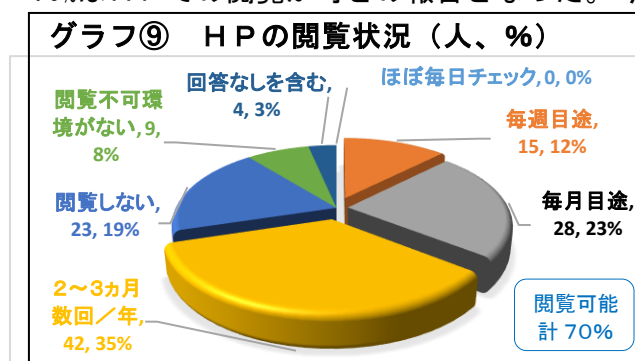
(1) 今回の提出状況と今後の連絡方法 ……グラフ⑦⑧参照

- ・ 今回の調査では、HPからファイルをダウンロードし、記入後ファイルを添付しての送信を46%の方に対応いただきました。集計へのご協力に有難く感謝申し上げます。
- ・ 今後の連絡対応では受信のみ可との対応報告は、更に16%多く、今後の連絡は62%の方がメール受信が可能な回答。



(2) ホームページの閲覧状況 ……グラフ⑨⑩参照

- ・ HPの閲覧は毎週が12%、毎月が23%で計35%、2～3ヵ月数回の35%を加えると、更に8%増え、70%はHPでの閲覧が可との報告となった。今後も、情報発信で一定の効果を期待。



6. 後記 まとめ

今回初めての取り組みとして、39期40期41期の卒業生の皆様を対象に地域貢献活動調査を行いましたところ、多くの方から回答をいただきました。ご協力に心から感謝申し上げます。

この調査は地域活動プロジェクトメンバーの中で、とりまとめ委員を選出させていただき、入力・集計作業に当たっていただきました。質問項目や集計方法など、初めての取り組みに多くの時間を割いてご尽力いただき本当にありがとうございました。

アンケートのコンセプトは「集める」「まとめる」そして「生かす」ことにあります。このアンケートの結果が、在学生そして今後大学での学びや仲間づくりに関心を持つ方にとって大いに活用されることを期待しています。

12分野別(プラス参考)の具体的活動項目例

	活動分野	具体的活動項目例
1	子育て支援	保育園・小学校での学習支援。学童保育。地域教育協議会での工作指導等。
2	福祉	福祉施設での慰問活動。福祉施設のイベント開催支援活動。病院・福祉施設での傾聴ボランティア。高齢者・障害者のための自助具製作。高齢者の生活相談。独居老人への給食配達。民生委員・保護司等。
3	環境保全	公共施設の樹木の剪定、除草、清掃。河川清掃。里山保全。公共施設での花壇作り。琵琶湖岸のヨシ刈り。琵琶湖外来魚駆除。桜並木の保全。温暖化対策の啓発活動等。びわこ地球市民の森サポーター活動。
4	街作り	商店街役員。街活性化イベント開催の運営支援。観光施設の整備。史跡の保存等。
5	地域安全	自衛消防隊員。防犯パトロール。夜回り。児童の登下校時の見守り。児童の登下校時の交通安全指導等。
6	国際交流	国際交流協会役員。外国籍児童への生活支援。在留外国人への日本語指導等。
7	伝統文化	神社、仏閣の護持運営。伝統的祭り(長浜曳山、多賀祭り等)の運営支援。古文書、文化財の調査等。
8	観光	観光ボランティアガイド。史跡巡りのコース作り等。
9	スポーツ指導	百歳体操。各種スポーツの指導者等。
10	サポートの会	サポートの会の会議、調査、選択講座のサポート活動、サポートの会交流行事・ボランティアの日参加等。
11	自治会活動	自治会役員。自治会主催の各種活動(住民交流会、防災、環境整備、人権教育等)等。
12	その他	図書館司書ボランティア。各種学芸の指導者。パソコン指導。囲碁、将棋の指導。図書館、美術館の企画・運営 日本舞踊の指導。写経・書道の指導等。
99	プラス 参考調査:有償活動	【レイ大での学習を活かした活動に限ります】 調査対象外ですが、有償で活動しています。 …シルバー人材センター登録等、個人活動&グループ活動等

- ・ 活動分野の12分類は、今後の比較等も考慮し、草津校で実施されたアンケートの分野と項目例に準拠して作成しています。
なお、行事等は対象地域の名称に変更しました。
- ・ 99 プラス参考調査：有償活動は、米原校の調査項目として追加しました。

添付資料②

サポートの会活動について

…総務部調べ

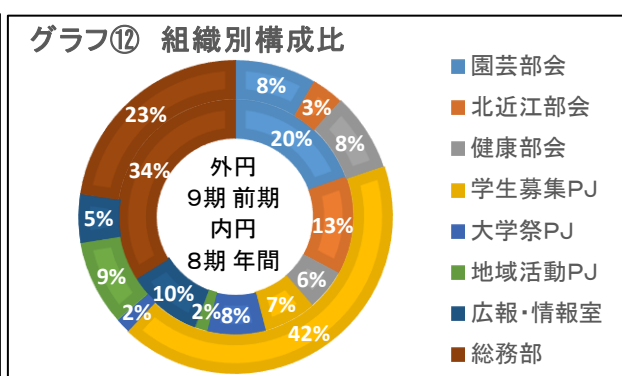
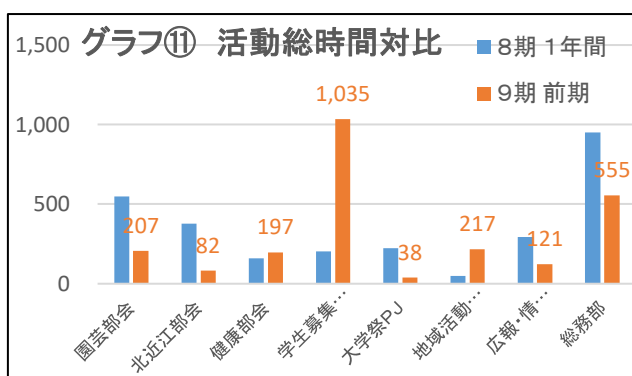
1. 9期サポートの会活動内容のまとめ(前期:令和3年4月～令和3年9月)

	活動人数	総時間	時間構成比	備考(主内容等)
園芸学科部会	52	207	8.4	実習サポート(4回)等
北近江文化学科部会	56	82	3.3	部会(3回)等
健康づくり学科部会	98	197	8.0	授業サポート(3回)、部会(6回)等
学生募集PJ	557	1,035	42.2	PJ会議(5回)、大学紹介行事、マスコミ対策、等
大学祭PJ	19	38	1.5	展示作品・展示パネル・余興集約、等
地域活動PJ	96	217	8.8	河畔林活動準備、地域貢献活動調査全般、等
広報・情報室	56	121	4.9	室会議(2回)、zoom編集会議(5回)、等
総務部	318	555	22.6	定期総会、役員会・調整会議(6回)、等
計	1,252	2,452	100.0	

2. 8期サポートの会活動内容のまとめ(1年:令和2年4月～令和3年3月)

注:令和元年後期データは無し

	活動人数	総時間	時間構成比	備考(主内容等)
園芸学科部会	154	547	19.5	実習サポート(11回)
北近江文化学科部会	69	377	13.4	コロナ影響大、北近江サポートの会交流会開催
健康づくり学科部会	62	161	5.7	米原市内ウォーク、サロン授業サポート
学生募集PJ	154	204	7.3	43期生学習募集延期、新組織発足
大学祭PJ	49	224	8.0	3月大学祭の準備全般
地域活動PJ(レイカディアの日)	26	50	1.8	6月レイカディアの日行事中止、県主催河畔林に参加
広報・情報室	129	292	10.4	通信18・19号編集・作成
総務部	520	951	33.9	コロナ対策、役員会・調整会議、新体制会議
計	1,163	2,806	100.0	



～備考～

- (1) 総時間は、日別に活動人数×所要時間＝総時間を計算して累計総時間を算出した。
- (2) 第8期の令和2年4月からの一年間は、コロナ感染症の影響が大きく活動が停滞した。特に、前期は、活動人数は277人、総時間は497時間と少なかった。
- (3) 令和3年4月からは、第9期サポートの会になり、コロナ感染症の影響はあるものの、ウィズコロナ体制で授業は正常な状態に戻った活動になった。
- (4) しかし、第9期前期は41期生が卒業後し、42期生のみとなり1学年2学科の授業サポートとなり、43期生が入学するまでの前期は、授業サポート活動は少なくなった。
- (5) 特記すべきは、コロナ禍で学生募集が一年中止されたが、43期生の募集が実施され、前期はその活動が中心になった。