

平成23年11月1日創刊号

レイカディア大学第三十四期生入学式挙行 新入学生157名に入学許可証を授与

十月三日草津校に於いて三十四期生の入学式が挙行されました。サポート隊員を始め同窓生各位の心配とバックアップにも関わらず、応募者が定員を大幅に割込むという厳しい中での入学式となりました。

校歌斉唱や、入学許可証の授与、来賓祝辞、在校生からの歓迎の辞、代表の宣誓と進行する式の中で、新入生の皆さんは、あらためて学校生活への期待と決意を新たにしていました。



34期生入学式

大幅な定員割れの厳しいスタート！

生活科学・健康レクリエーション、 選択授業は草津校と合同へ！

米原校の入学者の状況は、下表のとおり、定員に対して全体で5割に終わりました。

特に、草津校も応募が大きく定員を下まわった生活科学と健康レクリエーションの2学科については、選択科目を草津校で合同授業せざるを得なくなりました。その結果、4名の方が入学を辞退、4名が園芸学科へ転科されました。

米原校サポート隊も始動！

課題は、レイカディアの魅力と知名度のアップ！

四月二十七日の委嘱状交付式を以て正式に発足した「米原校サポート隊」ですが、いよいよ本格的なサポート活動をスタートしました。厳しい環境の中、大学と一体となって、講座内容等の充実と質的向上を図り、大学の魅力アップと情報発信がなければ、来年度以降の大学の存続は一層厳しいものとなります。サポート隊各位の一層の活躍が必要となります。

◆第34期生入学状況(米原校)

	園芸	生活科学	健レク	合計
募集定員	30	20	20	70
入学者数	29(25)	2(7)	5(8)	36(40)
%	96.7%	10.0%	25.0%	51.4%

* ()は、応募者数。草津校に統合されたことから、生活科学、健レクの応募者のうち、4名が園芸へ、4名が入学辞退。

学校長のメッセージ

サポート隊の発足にあたって

滋賀県レイカディア大学
学長 嶋川尚



レイカディア大学米原校「サポート隊通信」創刊にあたり、一言ごあいさつを申し上げます。
平素は、レイカディア大学の運営につきましてもご理解、ご協力を賜り、厚くお礼申し上げます。

また、このたびは「サポート隊通信」が創刊されましたことを心よりお慶び申し上げます。

さて、一昨年はレイカディア大学の休止という今までにない大きな危機に直面しておりました。しかし、このような状況のなか、多くの卒業生の方々から大学継続に至る大きなご尽力をいただきました。また、米原・草津の両校とも自らサポート隊を立ち上げていただき、大学の危機を乗り越えるばかりではなく、より魅力的な大学、存在意義のある大学へと発展する道筋を創出していただきました。このような皆様のご見識、ご尽力に対しまして敬意を表しますとともに重ねてお礼申し上げます。さらに、この9月に卒業された第32期生の方々、いち早くサポート隊に積極的に参加されたとお聞きし、たいへん嬉しく思う次第です。このように多くの有能なサポーターの方々から支援していただけることは、レイカディア大学の今後の発展を間違いなく約束するものであり、将来に大きな希望を託すことができるものと強く確信しております。

今後もサポート隊の皆様には、在校生の学びの支援をお願いするとともに、大学運営についてのご意見やご提案をいただきますよう、レイカディア大学の発展のためご協力を賜りますようお願い申し上げます。

最後になりましたが、サポーターの皆様のご健勝ご多幸を祈念いたしました。また、「サポート隊通信」創刊の挨拶といたします。

レイカディア大学米原校サポート隊概要（規約より）

・ 名 称

滋賀県レイカディア大学（米原校）サポート隊

・ 目 的

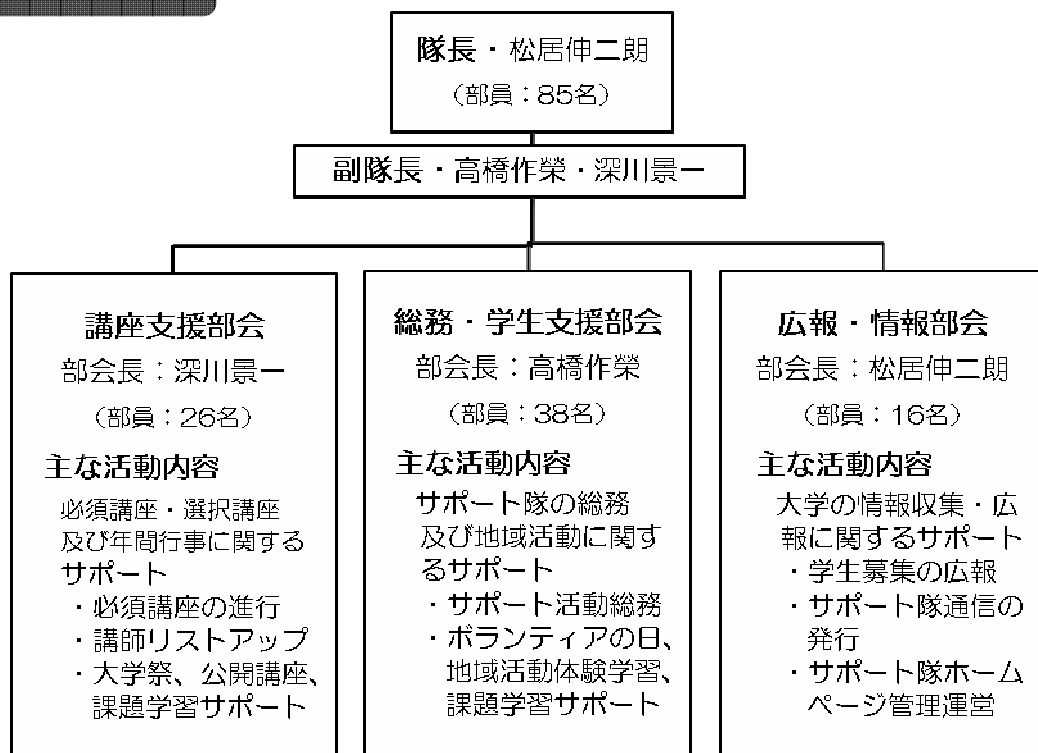
高齢者が、時代の要請に応え、地域の担い手として登場できるようレイカディア大学に提言して、協働によるレイカディア大学の運営に資すること。

・ 内 容

講座等の企画・運営への参加。教務事務・業務のサポート。地域活動、学園祭、課題学習等に関する支援。大学広報、学生募集に関する広報。など…。



組織・支援内容



・ 構成・連携

卒業生等により構成し、レイカディア大学同窓会、各種団体、関係機関等と連携し、支援について協力を求めるものとする。

◆ サポーター登録状況（2011.10.27 現在）

卒業期 所属部会	12	20	22	23	24	25	26	28	29	30	31	32	計
講座支援部会			1				2	5	3	3	6	6	26
総務・学生支援部会		1			1	1	3	2	3	9	8	10	38
広報・情報部会	1			1		1	1	1			6	5	16
その他								3		2			5
合計	1	1	1	1	1	2	5	11	6	14	20	21	85

*第32期生の所属部会は、1次希望。

*その他は、サポーターとはなるが、部会には所属しない皆さん。

米原校サポート隊の発足にあたって

サポート隊長(広報・情報部会長)

松居 伸二朗



一昨年十二月突如、県の財政事情から「レイカディア大学」の休校が決定された。しかし、レイカ大OBや在校生等の多くの県民の継続要請を受け、厳しい財政事情ではあるがレイカ大の果たしてきた地域活動への貢献や社会的、文化的役割の見地から卒業生、在校生との協働した運営を行うことで継続が決定されました。

そこで、卒業生、在校生は大学事務局と協働により実務面で支援して行こうとサポート隊を組織することに なりました。

今回、大学事務局、OB、在校生がお互いに情報を共有することになりました。米原校サポート隊は本年四月二十七日に発足会が開かれ、七十名のサポーターの参加を得て、学長からサポーター委嘱状が各人に渡されました。

サポート隊は、講座支援部会、総務・学生支援部会、広報・情報部会の三つの部会に分かれています。各部会では、一か月に一〜二回ペースで部会を開催して協働での支援を具体的にどう取り組んでいくべきか等の検討協議がされてきました。

いよいよ十月からは、サポート隊の活動が本格的に動き出しています。建学の趣旨に基づきつつ楽しくまた充実感のあるレイカディア大学生活が保持されるよう、皆様方と共に支援して行きたいと思えます。

サポーターに加わられない卒業生の方々におかれましても、変わらぬご支援とご協力を切にお願い申し上げます。

(サポーターにはいつでも参加可能です)



未経験の活動ですが講座支援頑張ります

講座支援部会長 深川 景一

十月に入りいよいよレイカディア大学三十四期の活動が始まりました。結果的には周囲の立ち上がり早く空白がない様にも見受けられるが随分といろんな事があつたものである。

そんな折角の三十四期が蓋を開けたら入学希望者数が少なく、草津、米原が合同で講座を持たなければならぬという極めて変則的な事態も持ち上がっている。

兎に角一年間やってみなければ何が起きるか予測仕難いという他ない。OBによるサポート隊もおつかない驚きである。

協力のお申し出を頂いているサポート隊員さんに心からお力添えをお願いする次第であります。

主役である学生の皆さんの生きがい作りが出来ようサポートします

学生・総務支援部会長 高橋 作樂

今年からレイカディア大学は、サポート隊とレイカディア大学事務局との協同運営となり、そのサポート隊の「総務・学生支援部会」を担当することになりました。

レイカディア大学は、高齢者自らが学び、社会参加や地域づくりにおける担い手として活躍できるように、「地域活動体験学習」を重視し事業の一つとして位置づけ、全学生が取り組むことになっていきます。この地域活動を主に担当するサポート隊の総務・学生支援部会は、隊員自ら参加している活動団体を紹介すると同時に、各市町の社会福祉協議会やレイカディア大学同窓会の情報を取り入れ、学生の皆さんの希望される「地域活動」の選択肢を揃えています。

地域活動を進めるためには、まず、健康づくりから、仲間作り、そのきっかけが生甲斐づくりに繋がるよう、サポート隊は主役である学生の皆さんのサポート役が出来るところを願っています。

サポート隊の皆様は勿論、卒業生の皆様、これから学生の皆さんが地域活動に参加されますので、サポート隊を含め、ご指導、ご協力のほど宜しくお願い申し上げます。

サポート隊通信」を発行します。

広報・情報部会長

松居 伸二朗

広報・情報部会では「サポート隊通信」または「レイカ大より」等レイカ大に関する情報収集・発行(紙面でのサポート隊参加の呼びかけ)学生募集の案内、ホームページの立ち上げ(草津校と連携)などを主体に、部会設置以降9回の部会を開催して検討してきました。特に、学生募集については部会の最重要事項であり多くの時間を費やしてまいりました。

卒業生、在校生の皆様方には三十四期生募集、二次募集時に広報紙配布等大変お世話になりました。ありがとうございます。

さて部会の活動の一つの柱と位置付けていた「サポート隊通信」をとにかくも発行することが出来ました。皆様方と一緒に頑張って、情報の共有できる広報紙として育てていきます。



行事

学校行事

【10月～12月の主な行事】

- ◆10月3日の入学式、4日のオリエンテーションなど、新年度恒例の行事が行われ、新学期の講座がスタートしました。
- ◆生活科学、健康レクリエーション学科の新生(33期生)の選択授業は、草津校と合同で実施されます。
- ◆1年生には地域活動体験講座がスタートします。その為のガイダンスが、10月6日に行われました。
- ◆11月10日には2年生による地域活動体験学習報告会を開催します。



【日程】

- | | |
|---------------------------|-------------------------|
| ・10月 3日 第34期生入学式(草津校) | ・11月11日 選択講座(健レク1年) |
| ・10月 4日 第34期生オリエンテーション | ・11月15日 選択講座(園芸1年、生活1年) |
| ・10月 6日 地域活動体験講座ガイダンス(1年) | ・11月17日 必修講座・郷土理解・人間理解 |
| ・10月 7日 選択講座(健レク2年) | ・11月18日 選択講座(健レク2年) |
| ・10月11日 選択講座(生活科学2年) | ・11月22日 選択講座(園芸2年、生活2年) |
| ・10月12日 選択講座(園芸2年、生活科学1年) | ・11月24日 必修講座・郷土理解・人間理解 |
| ・10月13日 必修講座・社会参加 | ・11月25日 選択講座(健レク1年) |
| ・10月14日 選択講座(生活1年、健レク1年) | ・11月29日 選択講座(園芸1年、生活1年) |
| ・10月18日 選択講座(園芸1年) | ・12月 1日 必修講座・郷土理解・社会参加 |
| ・10月20日 必修講座・社会参加 | ・12月 2日 選択講座(健レク1年) |
| ・10月21日 選択講座(健レク2年) | ・12月 6日 選択講座(園芸2年、生活2年) |
| ・10月25日 選択講座(園芸2年、生活2年) | ・12月 8日 必修講座・郷土理解・社会参加 |
| ・10月27日 課題学習テーマ設定(2年生) | ・12月 9日 選択講座(健レク2年) |
| ・10月28日 選択講座(健レク1年) | ・12月13日 選択講座(園芸1年、生活1年) |
| ・10月29日 選択講座(健レク2年) | ・12月15日 必修講座・人間理解・社会参加 |
| ・11月 1日 選択講座(園芸1年、生活1年) | ・12月16日 選択講座(健レク1年) |
| ・11月 8日 選択講座(園芸2年、生活2年) | ・12月20日 選択講座(園芸2年、生活2年) |
| ・11月10日 地域活動体験学習報告会 | ・12月22日 選択講座(健レク2年) |

編集後記

滋賀県レイカディア大学米原校サポート隊は、大
学米原校サポート隊が一体
となり、準備を進めていま
いりましが、本年四月
二十七日の委嘱状交付式
を以て正式にスタートし
ました。

広報・情報部会は、厳し
い応募状況を打開すべ
く、二度にわたってチラ
シを作成し、募集活動の
バックアップに取組みま
した。

ホームページ開設によ
る情報発信については、
現在草津校と連携しなが
ら準備を進めています。

そして今回サポート隊
の本格的な活動開始に伴
い、「サポート隊通信」を
発行いたしました。サポ
ート活動を真に効果あら
しめるのは、大学とサポ
ート隊各位が、いかに活
動の目的、方針を共有で
きるかにかかっています。
「サポート隊通信」が
その一助となればと願っ
ています。

今後の内容充実のため
には各位の情報提供が欠
かせません。積極的に活
動状況などについて情報
をお寄せください。

