

**サポートの会の学生募集活動
同窓会の皆さまのご協力をお願い**

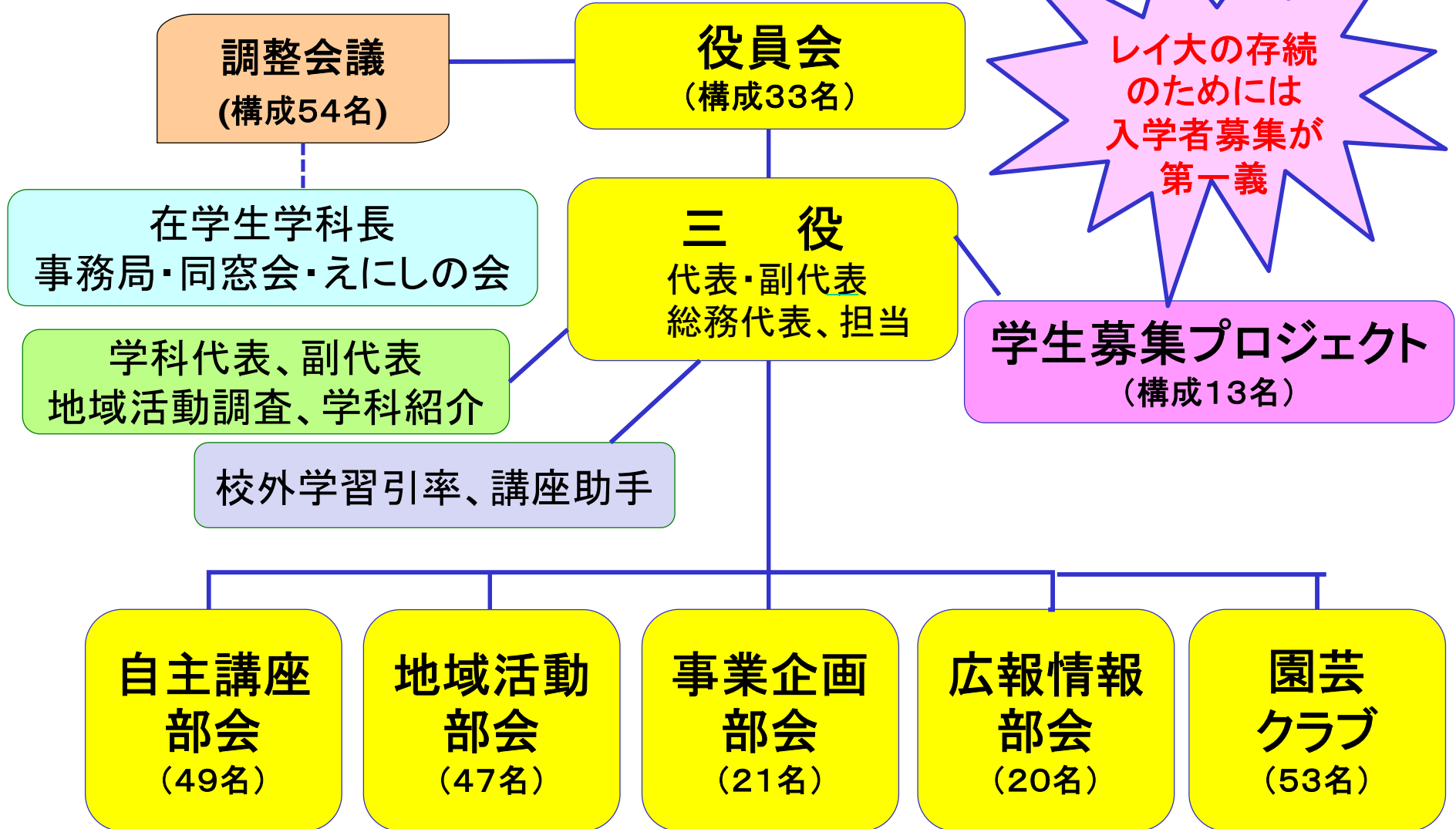
2019年12月19日

米原校サポートの会代表 奥 勝治

草津校サポートの会代表 一色 実

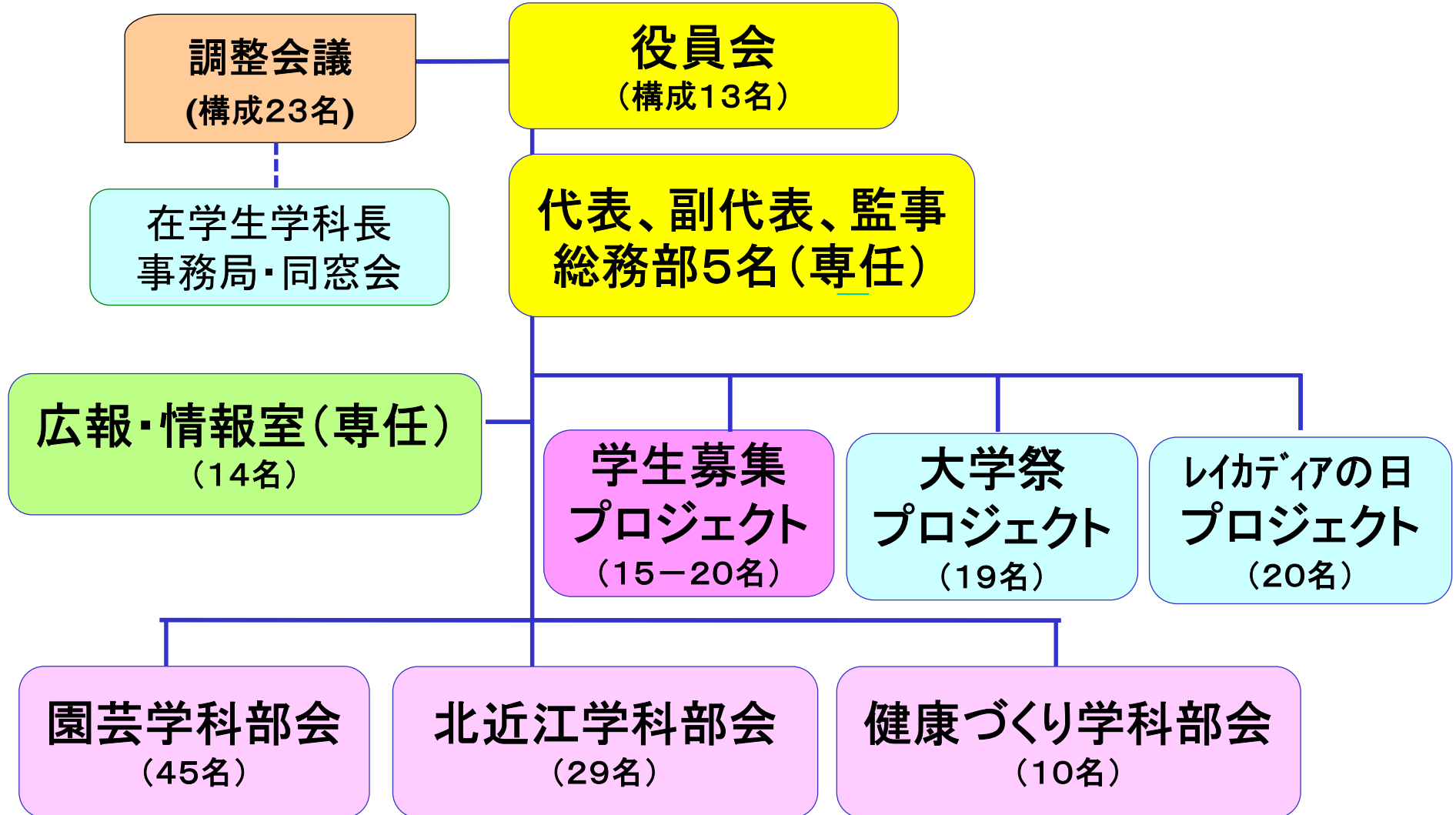
草津校サポートの会 組織

役員会構成メンバー 三役(代表、副代表、総務代表、総務担当、PJリーダー)
各部会長・副部長、各学科代表・副代表

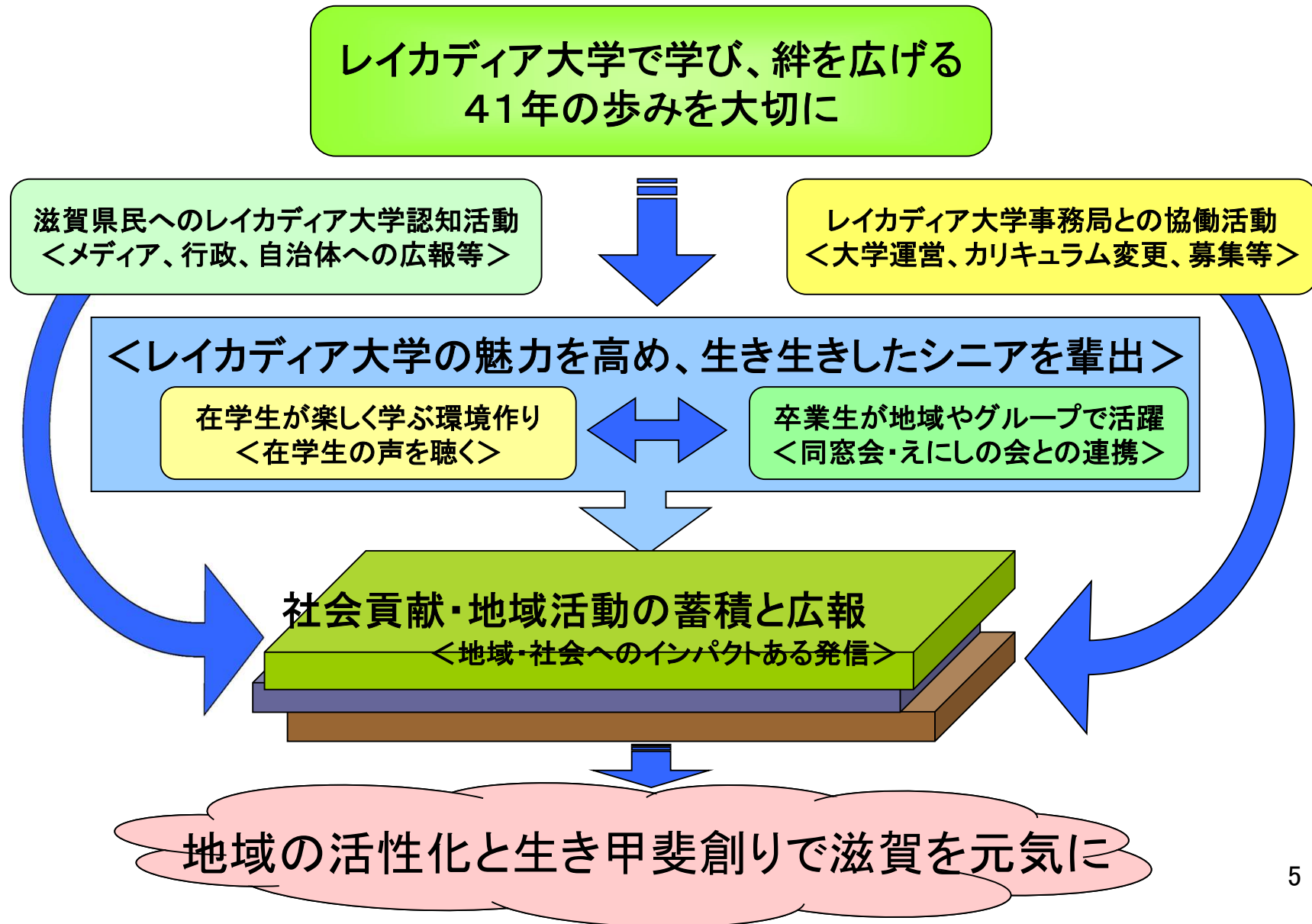


米原校サポートの会 組織

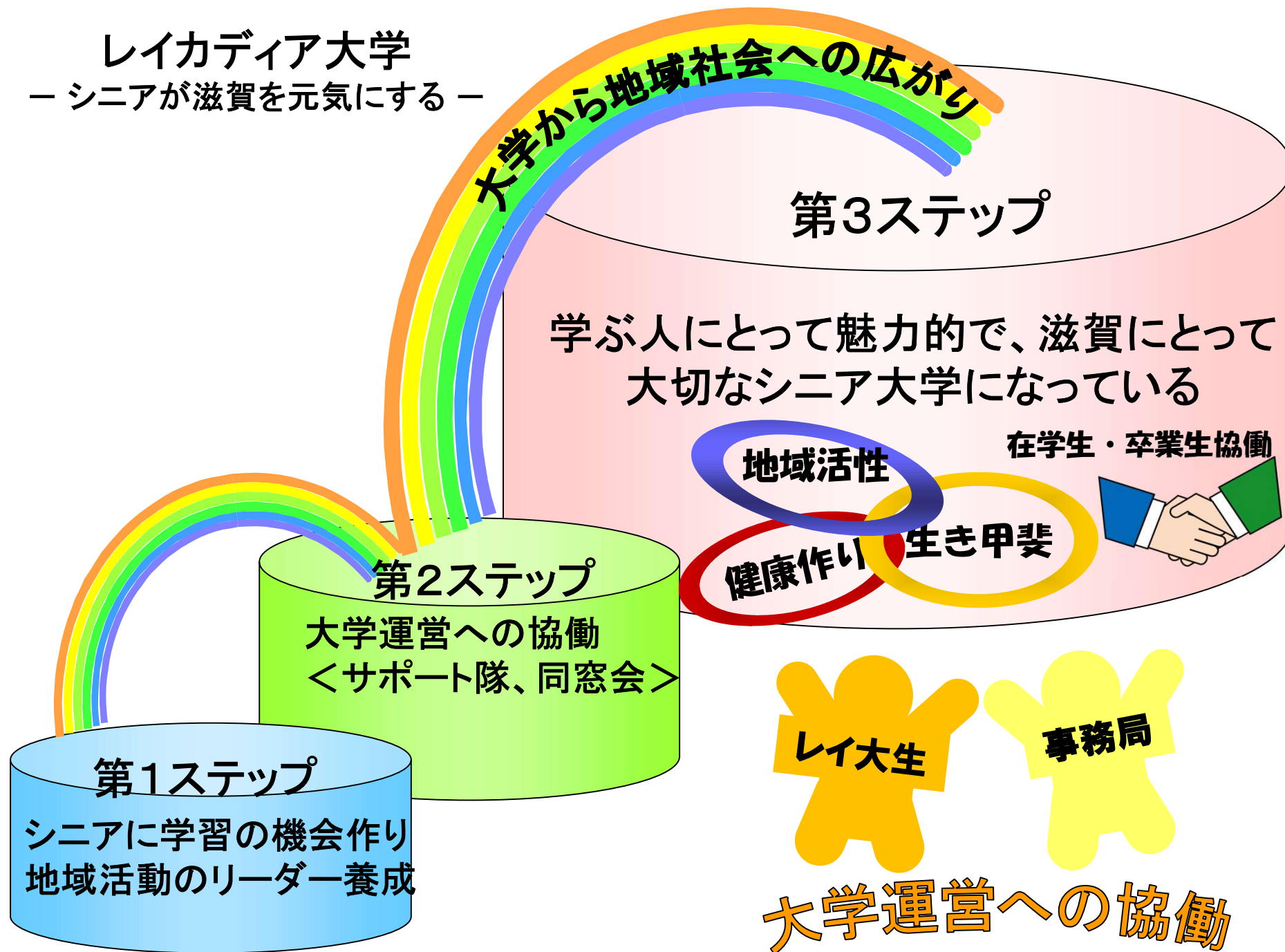
役員会構成メンバー 三役5名(代表、副代表、総務部3名)、室長1名、部会長3名
プロジェクトリーダー3名、監事1名



レイカディア大学サポートの会の役割



レイカディア大学
— シニアが滋賀を元気にする —



レイカディア大学の価値とは？ 三方良し！

滋賀県民・社会にとって良い

- * ボランティア活動で社会に貢献
- * 元気を広げて地域で生き生き
- * 次代に滋賀の文化を引き継ぐ

滋賀県・大学にとって良い

- * 地域活性化のリーダーが育つ
- * 長寿社会の道標を示せる
- * 高齢者負担から活用・活躍へ

学ぶ在学生にとって良い

- * フラットでの仲間と出会う
- * 趣味から生き甲斐へ
- * 新たなスキルと知識で社会貢献

学生募集に大切なことは何か？

時代・環境の変化に対応した募集のやり方

- * 応募状況変化をデータで把握
- * メディア・SNS等有効な手段を選択
- * 企業・社協・市町村に出向く

レイカディア大学が魅力的なこと

- * 働きながら学べる工夫
- * 資格を取得して社会に活かす
- * 学科・講座の見直し

レイカディア大学の認知を一般の県民に広げること

- * 公開講座を学外で頻繁に行う
- * 県・市町村の催しに参加する
- * 社会貢献活動データを公表する

レイカディア大学過去10年間の応募状況

<1次学科希望者の推移>

校	学科	定員	応募者										平均
			H22年度	H23年度	H24年度	H25年度	H26年度	H27年度	H28年度	H29年度	H30年度	H31年度	
草津校	園芸学科	50	75	50	63	61	59	55	51	37	54	51	55.6
	陶芸学科	25	26	24	24	32	29	27	21	25	16	27	25.1
	生活科学学科	25	15	12	—	—	—	—	—	—	—	—	—
	地域文化学科	25	35	28	32	38	19	26	39	32	27	28	30.4
	健康・レクリエーション学科	20	25	11	—	—	—	—	—	—	—	—	—
	びわこ環境学科	25	—	—	23	17	10	10	19	19	10	17	15.6
	健康づくり学科	20	—	—	23	22	25	26	29	26	24	18	24.1
	計	145	176	125	165	170	142	144	159	139	131	141	149.2
米原校	園芸学科	30	36	25	28	30	27	31	22	29	28	24	28.0
	生活科学学科	20	18	7	—	—	—	—	—	—	—	—	—
	健康・レクリエーション学科	20	17	8	—	—	—	—	—	—	—	—	—
	北近江文化学科	20	—	—	13	20	18	14	10	17	13	6	13.9
	健康づくり学科	20	—	—	13	16	10	17	10	19	13	8	13.3
	計	70	71	40	54	66	55	62	42	65	54	38	54.7
合計	215	247	165	219	236	197	206	201	204	185	179	203.9	

注：スポーツ・レクリエーション学科は、平成21年10月入校分（第32期生分）より、健康・レクリエーション学科として再スタートする。

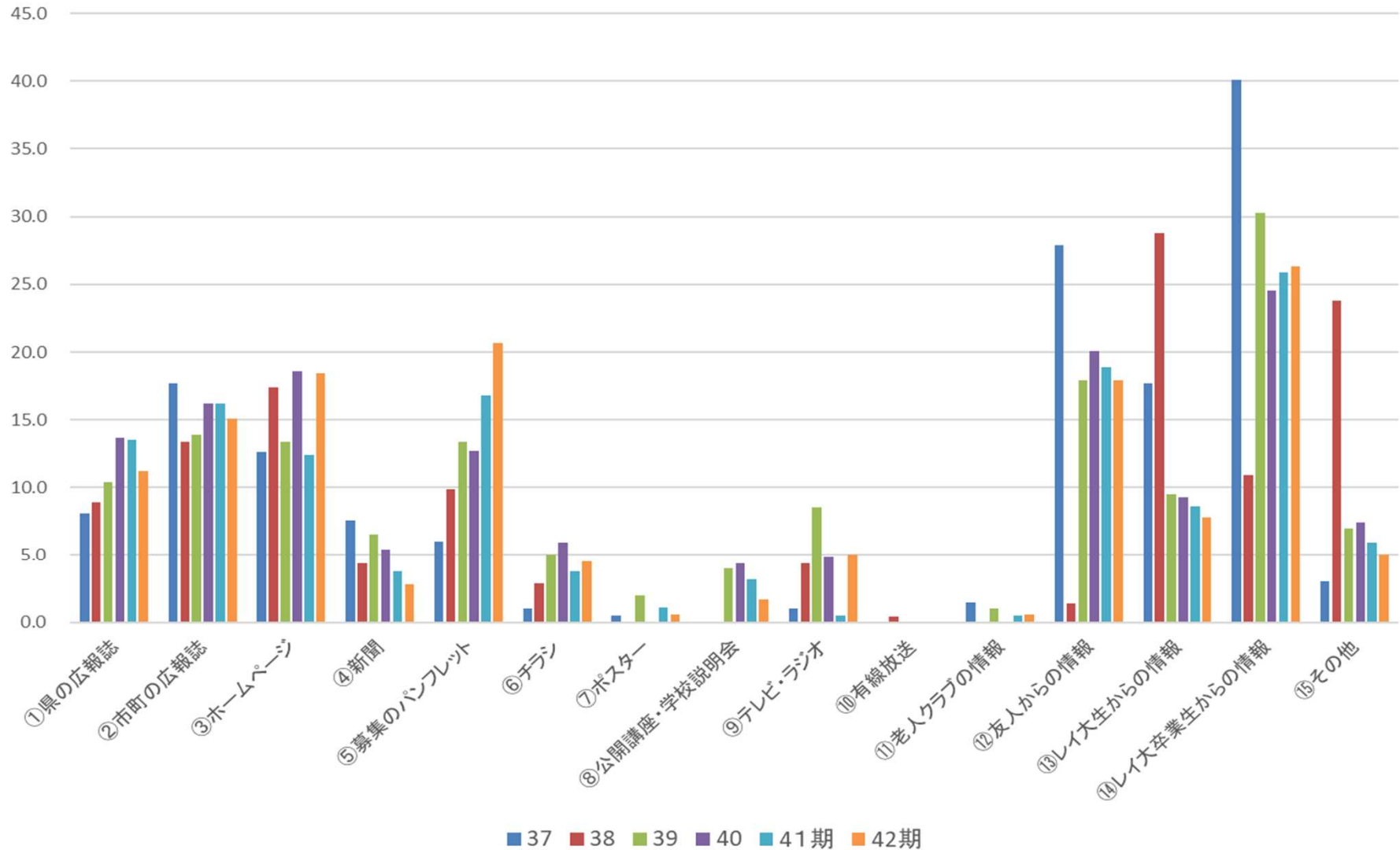
平成22年10月入校分（第33期生分）より、定員が変更となる

平成24年10月入校分（第35期生分）より、生活科学学科、健康レクリエーション学科の2学科を廃止
びわこ環境学科、健康づくり学科、北近江文化学科の3学科を新設

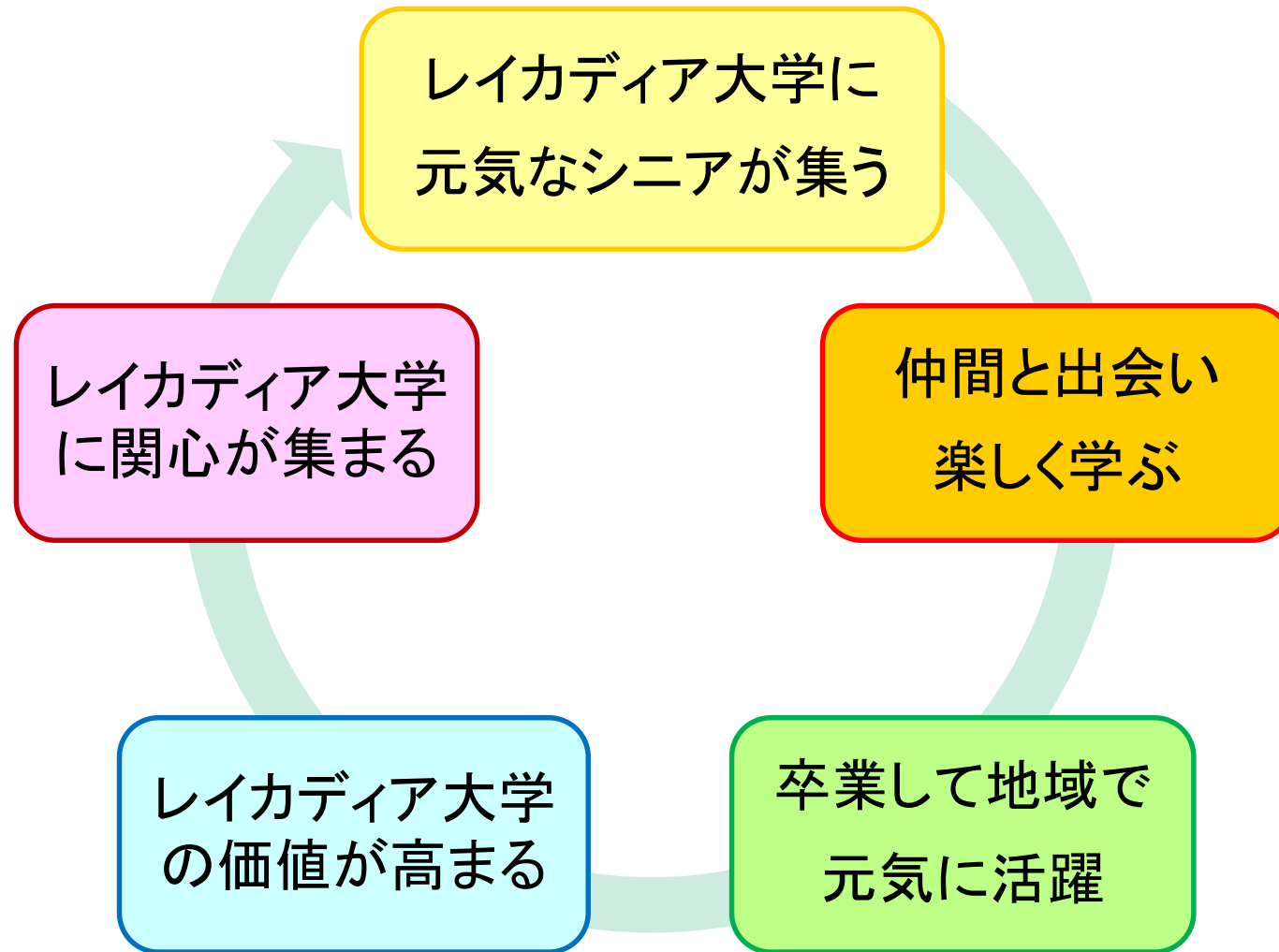
学生募集を何で知りましたか？

<37-42期の推移>

問1 学生募集を何で知りましたか？（37～42期の推移）全体



ポジティブな流れに変える



レイカティア大学の価値を高め、多くのシニアが応募され、集えるように、皆さんのご協力をお願いします

